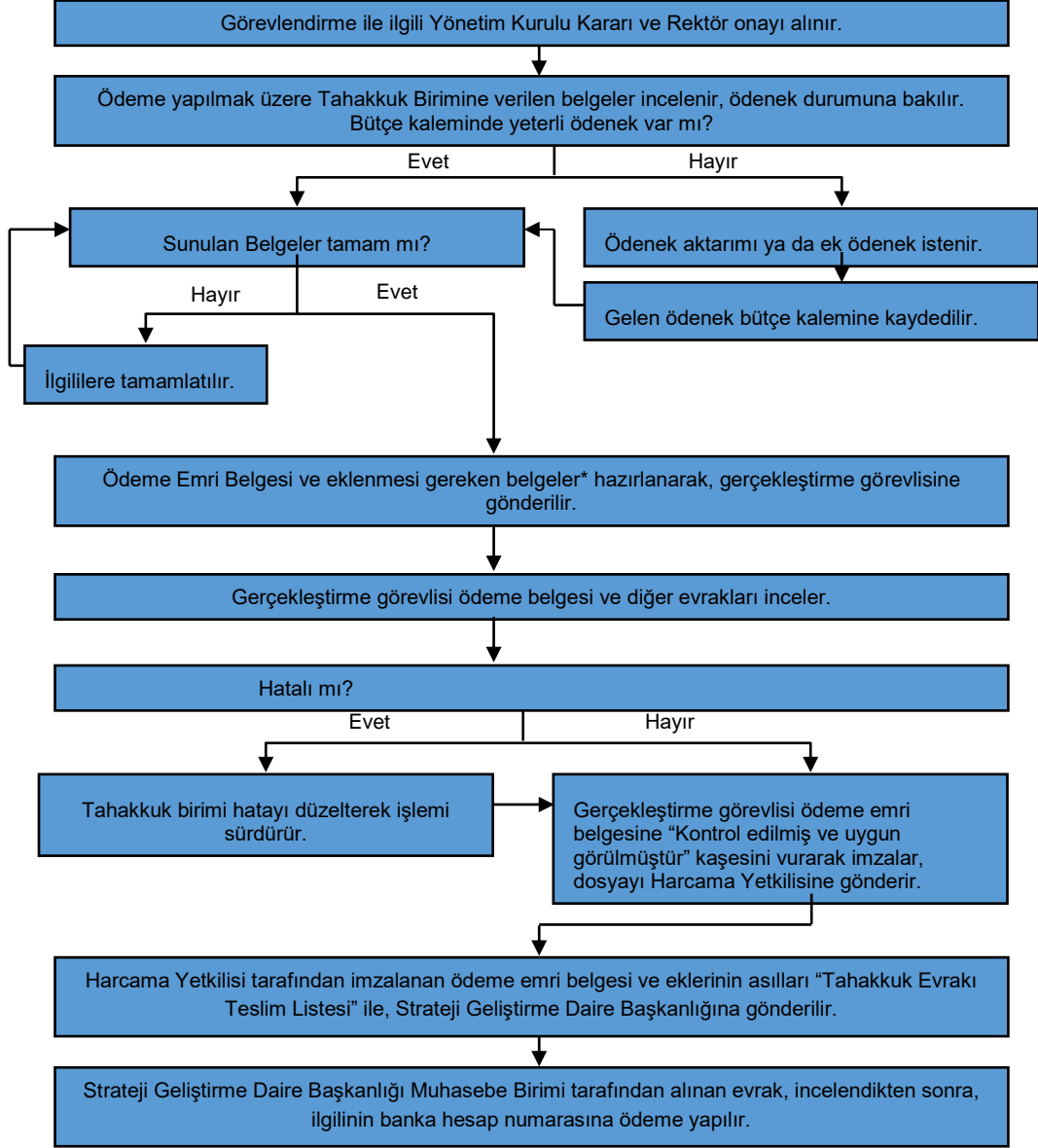


T. C.
GİRESUN ÜNİVERSİTESİ REKTÖRLÜĞÜ
Mühendislik Fakültesi Dekanlığı
SÜREKLİ ve GEÇİCİ GÖREV YOLLUĞU ÖDEMELERİ İŞ AKIŞ ŞEMASI



*Yurtiçi geçici görev yolluklarının ödenmesinde Gerekli Belgeler :

- Görevlendirme yazısı veya harcama talimatı,
- Yurtiçi Geçici Görev Yoluğu Bildirimi
- Yatacak yer temini için ödenen ücretlere ilişkin fatura , ödeme belgesine bağlanır.

*Yurtdışı geçici görev yolluklarının ödenmesinde Gerekli Belgeler :

- Görevlendirme yazısı veya harcama talimatı,
- Yurtdışı Geçici Görev Yoluğu Bildirimi
- Yatacak yer temini için ödenen ücretlere ilişkin fatura , ödeme belgesine bağlanır.

*Yurtiçi sürekli görev yolluklarının ödenmesinde Gerekli Belgeler :

- Atamalarda atama onayı, diğer hallerde harcama talimatı,
- Yurtiçi Sürekli Görev Yoluğu Bildirimi
- Resmi mesafe haritasında gösterilmeyen yerler için yetkili mercilerden alınacak onaylı mesafe cetveli, ödeme belgesine bağlanır.

*Yurtdışı sürekli görev yolluklarının ödenmesinde Gerekli Belgeler :

- Atamalarda atama onayı, diğer hallerde harcama talimatı,
- Yurtdışı Sürekli Görev Yoluğu Bildirimi ödeme belgesine bağlanır.